

UBIQUITI UNIFI ENTERPRISE CAMPUS 48 POE



Cena celkem:	100 104 Kč (bez DPH: 82 731 Kč)
Běžná cena:	110 114 Kč
Ušetříte:	10 010 Kč
Kód zboží:	NAPUBT1115
Part No.:	ECS-48-PoE
Záruka:	26 měs.
Stav:	Nové zboží

Popis

Ubiquiti UniFi Enterprise Campus 48 PoE

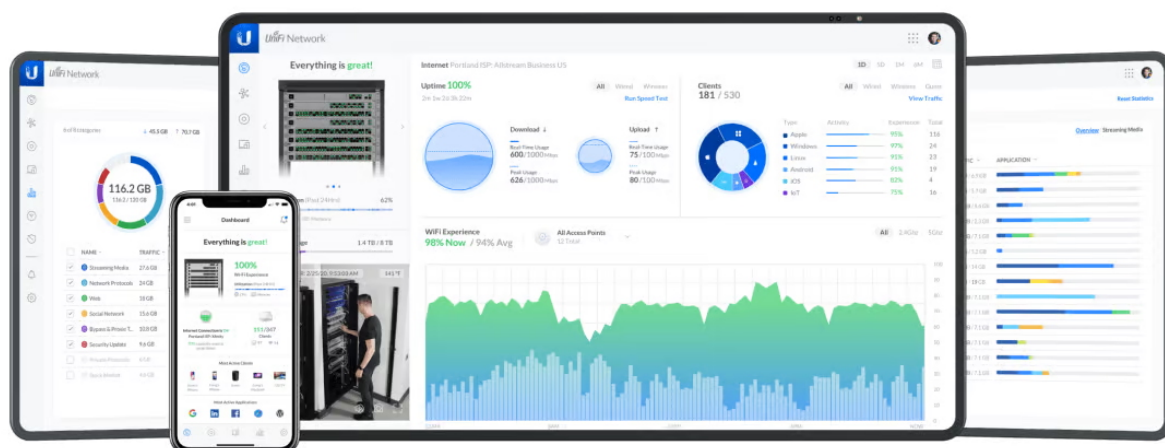
48portový L3 switch Etherlightning s podporou **PoE+++** disponující vysokokapacitními připojeními **10G RJ-45 a 25G SFP28** pro systém s vysokou dostupností. Zařízení je vybaveno **dvěma hot-swap napájecími moduly** a **čtyřmi hot-swap ventilátory**, což zvyšuje jeho spolehlivost a usnadňuje údržbu. Switch je postaven na robustní ocelové konstrukci a splňuje standardy **CE, FCC a IC**. Je ideální pro nasazení v prostředích, kde je potřeba vysoká spolehlivost, propustnost a pokročilá správa sítí.

- 16x 2,5G RJ-45 (PoE+++), 32x 10G RJ-45 (PoE+++), 4x 25G SFP28
- Max. PoE výkon až 2150 W (při použití AC 200–240 V ve sdíleném režimu)
- 1,3" dotykový displej
- Kovové provedení (SGCC ocel)
- Dva napájecí moduly s možností výměny za provozu
- Čtyři ventilátory s možností výměny za provozu
- 1U Rack* (montážní sada je součástí)
- Aplikace UniFi Network verze 9.0.114 a novější

*Pro optimální podporu vyžaduje 4sloupový rack nebo středový držák či konzolovou polici u 2sloupových racků.

Konfiguraci a správu UniFi zařízení umožňuje aplikace UniFi Network, která je předinstalovaná na **UniFi OS konzolích** (UniFi Dream Machine, Dream Router, Dream Wall, Express, Cloud Gateway Ultra atd.). Alternativou je volně dostupný software UniFi Network Server, určený pro instalaci na vlastní počítač nebo server (Windows, MacOS, Linux). Software UniFi Network

Server je neustále vylepšován, a proto doporučujeme vždy používat aktuální verzi, kterou stahujete na stránkách Ubiquiti v sekci [Download](#). Více informací o tomto produktu se dozvíte také na [školení Ubiquiti](#).



Funkce 2. vrstvy

- IGMP snooping
- QoS (DSCP)
- STP/RSTP
- Izolace portů
- Storm control
- Voice VLAN
- Zrcadlení portů
- Agregace portů LACP
- Omezení rychlosti multicast/broadcast
- Blokování MAC adres
- Flow control
- Jumbo rámce
- Loop protection
- DHCP snooping/guarding
- Omezení výstupní rychlosti (egress rate limit)
- LLDP-MED
- Omezení portu podle MAC
- Izolace zařízení a sítě pomocí ACL
- Řízení 802.1X
- Pokročilá konfigurace IGMP (Querier, Fast Leave, Router Port)

Funkce 3. vrstvy

- DHCP server (lokální síť)
- DHCP relay
- Směrování mezi sítěmi VLAN (lokální síť)
- Statické směrování (lokální síť)

ZÁKLADNÍ SPECIFIKACE

Porty: 4x 25G SFP28, 16x 2,5G RJ-45 (PoE+++), 32x 10G RJ-45 (PoE+++)

Kapacita switche: 920 Gbps

Rychlost směrování: 684 Mpps

Podpora PoE: ano, 48x PoE+++, až 90 W/port

Max. výkon PoE:

200–240 V AC sdílený režim: 2150 W

100–120 V AC sdílený režim: 1750 W
200–240 V AC redundantní režim: 950 W
100–120 V AC redundantní režim: 750 W
Rozměry: 496 × 442,4 × 43,7 mm
Hmotnost: 9,46 kg